

Laku Ria S

<ラクリア>

特徴 ●ON/OFFコックで水漏れも安心!

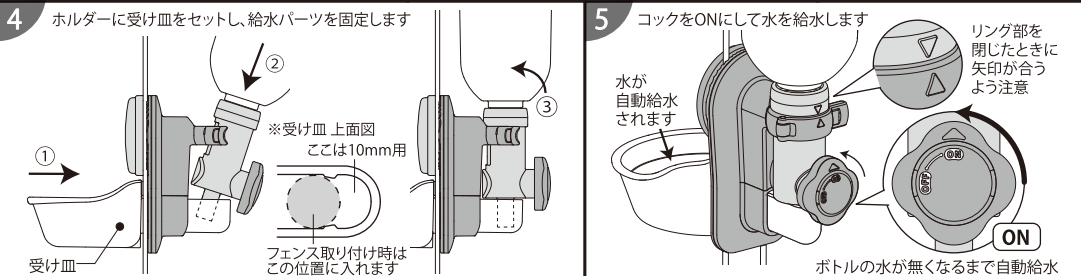
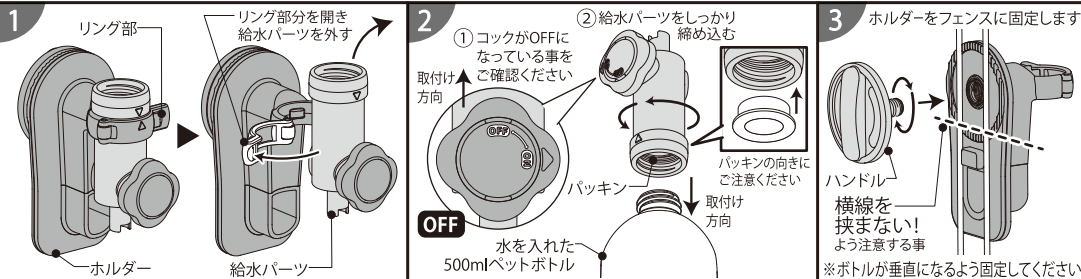
- ノズルタイプよりも飲みやすい!お皿型の自動給水器です。
- ペットが飲んだ分だけ、自動でボトルから受け皿に水が給水されます。
- 取付ける高さを自由に調節できます。●市販のペットボトルが利用できます。
- 500ml以外の容量のペットボトルは使用しないでください。一部使用できない物もございます。

取付可能
開口
20×90mm以上

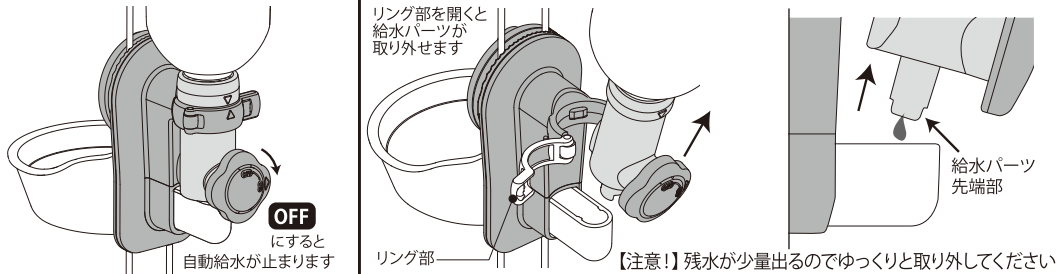
厚み3~5mmまでのフェンス、
もしくは≧10mmの板等に固定可能です。

ご使用の前に水洗いをしてください。※コック部はON-OFF回しながら洗ってください。

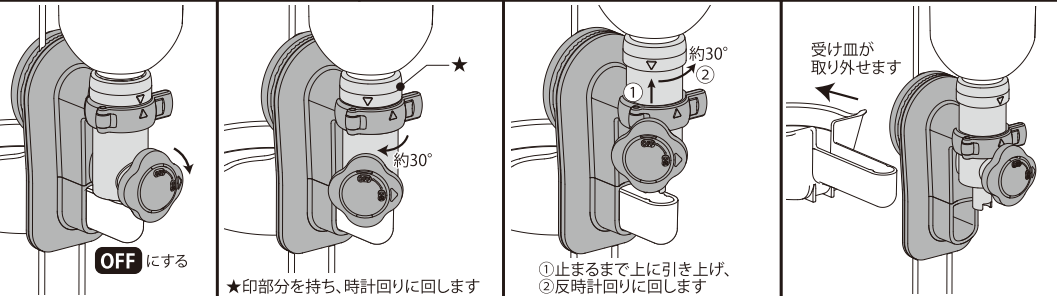
使用方法



ボトルの取り外し方



受け皿のお手入れ



※ 受け皿はこまめにお手入れをして、清潔に保ってください。 ※ 受け皿内部の線は平行を見る為の目安であり、水位を表すものではありません。

お手入れ方法

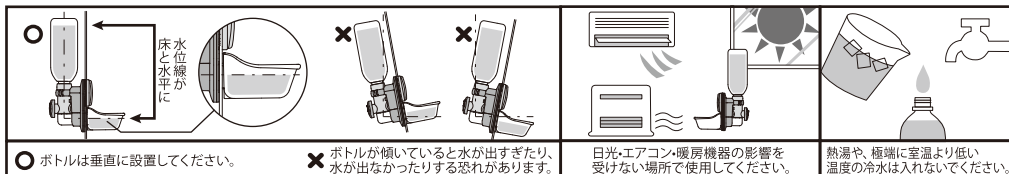
- 汚れた時はぬるま湯につけ中性洗剤できれいに洗い、水でよく流し乾燥させてください。
- 70℃以上の熱湯は製品が変形するおそれがありますので使用しないでください。
- みがき粉やタワシをご使用になるとキズが付きまますので注意してください。

材質
●給水パーツ・ホルダー・ハンドル: ABS樹脂
●コック内パッキン: TPR樹脂 ●受け皿: アクリル
●パッキン: シリコーンゴム
容量: 約 100ml
MADE IN CHINA

使用上の注意

- はじめにコックを回すのが固い場合は、ぬるま湯に浸かった状態でコックを回してください。
- ONにしても水が出ないときは、コックを数回まわす、少しボトルを揺らす等お試しください。また本体の傾きなどご確認ください。
- 止水コックは補助的な機能になりますので、長時間にわたってのOFF状態での放置はしないでください。
- 本品は室内専用のペット用給水器です。他の用途には使用しないでください。
- 水を入れたボトルと給水パーツはしっかりと締めてご使用ください。
- 時々水が給水されているおそれがありますので使用しないでください。
- 海外製ペットボトル等ご使用にならない物もございます。
- ボトル・受け皿の付け外し時は、必ずコックをOFFにしてから行ってください。ONのまま行くとボトルの中の水が流れ出します。
- ON/OFFコックは回転が止まるまでしっかりと回してください。
- 破損の原因となりますので、乾燥時に過度なコックの操作はしないでください。
- 本品はペットの自動給水を目的としております。水の止まり方については、設置状態や振動等が微妙に影響したり、ペットが給水時に水をこぼしたりする事もありますので、床面は濡れても困らないよう、タオルやシート等で防水される事をお勧めします。

■ 一般的に「水がもれる」「水が出にくい」などの場合は以下の原因が考えられます。ご確認の上ご使用ください。



株式会社ボンピアルコン

T587-0042 http://www.bonpi.co.jp/ 0120-12-4736 平日9:00~17:00

